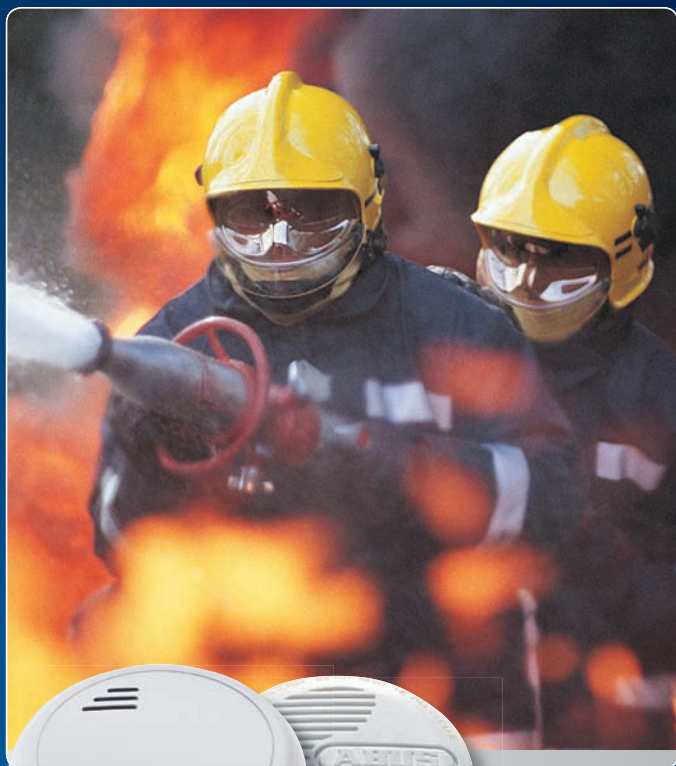




Security Tech Germany





# *Wer weckt Sie, wenn es brennt?*

*Rauchmelder helfen Leben retten*



*ABUS - Das gute Gefühl der Sicherheit*



-  Brandtote sind Rauchtote
-  Rauch macht nach 2-3 Minuten besinnungslos
-  Rauchgase wecken Sie im Schlaf nicht auf
-  Mehr als 600 Tote jährlich

## **Hilfe, es brennt!**

*Rauchmelder helfen Leben retten*

### **Die tödliche Gefahr „Rauch“**

In Deutschland kommt es beinahe alle zwei Minuten zu einem Wohnungsbrand. Täglich verunglücken zwei Menschen tödlich durch Brände. Das traurige Resultat: über 600 Todesopfer pro Jahr. Die meisten Opfer werden im Schlaf überrascht und 95% von ihnen sterben nicht durch das Feuer, sondern durch giftige Rauchgase.

### **Was tun?**

Dabei ist die Vorbeugung ganz einfach. Mit einem ABUS Rauchmelder schützen

Sie sich, Ihre Umgebung und Ihre Familie aktiv vor der tödlichen Gefahr Rauch.

### **Rauchmelder sind Lebensretter**

Unsere Produkte sind tausendfach bewährt. Das Prinzip unserer VdS-zertifizierten Rauchmelder ist so einfach wie effektiv. Der optische ABUS Rauchmelder reagiert auf sichtbare Rauchpartikel. Kommt Rauch in die Messkammer eines Melders, löst dieser Alarm aus.



In neun deutschen Bundesländern wurde inzwischen eine Rauchmelderpflicht in die jeweilige Landesbauordnung mit aufgenommen. Setzen Sie deshalb jetzt auf VdS-zertifizierte Sicherheit.



## **Rauchmelderpflicht**

*Deutschland erkennt die Gefahr*

### **Sicherheit per Gesetz**

Rauch ist brandgefährlich und weckt Sie z. B. im Schlaf nicht auf. Innerhalb von 2-3 Minuten sind Sie besinnungslos - danach folgt der Tod. Grund genug, dass Rauchmelder in immer mehr Bundesländern Pflicht sind. Eine lebensrettende Vorschrift. Im Saarland und Thüringen beschränkt sich die Rauchmelderpflicht derzeit auf Neubauten. In Schleswig-Holstein, Hamburg, Mecklenburg-Vorpommern, Bremen, Sachsen-Anhalt, Hessen und Rheinland-Pfalz gilt es auch für Bestandsbauten.

### **Gehen Sie mit gutem Beispiel voran**

Wohnen und schlafen auch Sie auf Nummer sicher und schützen Sie sich und Ihre Familie – installieren Sie einen ABUS Rauchmelder. Für höchste, VdS-zertifizierte Sicherheit.

### Anwendungsbeispiel:

ABUS empfiehlt die Montage von Rauchmeldern in Schlaf- und vor allem Kinderzimmern. Aber auch in Räumen, in denen Elektrogeräte betrieben werden, sollte abgesichert werden. Aufgrund der möglichen Dampfentwicklung sollten optische Rauchmelder nicht in Küche oder Bad montiert werden.



## **ABUS Rauchmelder**

*Die Stand-alone Lösung für jeden Raum*

### **Funktion**

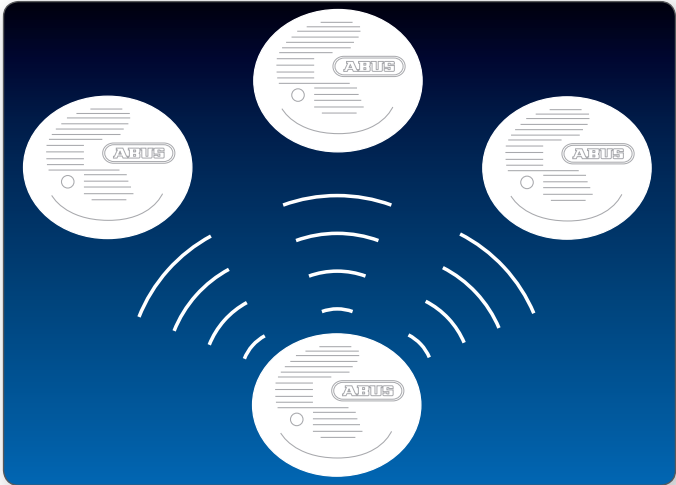
Die ABUS Rauchmelder reagieren auf sichtbare Rauchpartikel. Kommt Rauch in die Messkammer eines Melders, gibt dieser Alarm. Grundsätzlich unterschei-

det man zwischen Stand-alone Rauchmeldern und Funkrauchmeldern. Rauchmelder bringt man am besten in Schlaf- und Wohnräumen, Kinderzimmern und Fluren an.



### Technologie

- Zertifizierung durch VdS gem. DIN EN 14606 und CE
- Typ: RM10/HSRM10000 mit Alkalinebatterie
- Typ: RM15/HSRM11000 mit Lithium-batterie (ca. 10 Jahre Lebensdauer)
- Erfassungsbereich: max. 40qm innerhalb eines Raumes
- Alarmlautstärke: 85dB in 3 m Entfernung
- Frequenz: 434,3Mhz



**ABUS Funkrauchmelder:**  
Mehrere Rauchmelder werden drahtlos (per Funk) miteinander vernetzt. Alarmiert ein Melder, alarmieren alle anderen Melder ebenfalls. Getreu dem Motto: Einer für alle, alle für einen.



## **ABUS Funkrauchmelder**

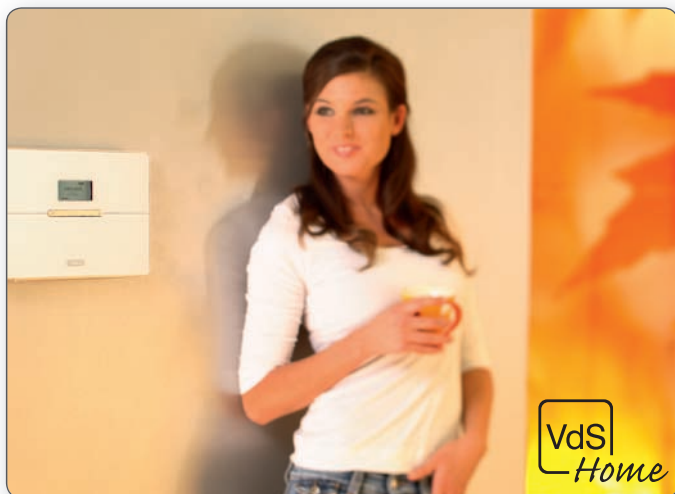
*Vds-zertifizierter Rauchmelder, der per Funk mit anderen Meldern vernetzt wird.*

### **Funktion**

Der Vorteil eines Funkrauchmelders liegt auf der Hand. Brennt es z.B. im Keller und ein Melder reagiert auf die Rauchentwicklung, schlagen alle anderen Melder im Haus ebenfalls Alarm. So werden alle Personen sofort und überall gewarnt. Auch die Funkrauchmelder bringt man am besten in Schlaf- und Wohnräumen, Kinderzimmern und Fluren an.

### **Technologie**

- Zertifizierung durch Vds gem. DIN EN 14606 und CE
- Typ: RM04/RM0011 mit Lithium-Batterie (ca. 2 Jahre Lebensdauer)
- Erfassungsbereich: max. 40qm innerhalb eines Raumes
- Alarmlautstärke: 85dB in 3 m Entfernung
- Frequenz: 434,3MhZ



Machen Sie Ihr Zuhause „rundumsicher.“ Am besten werden Rauchmelder direkt in ein komplettes Sicherungssystem eingebaut - z.B. die High-End Funkalarmzentrale Secvest 2WAY von ABUS mit VdS Home Zertifizierung.



## **Secvest 2WAY Funkalarmanlage**

*Optimaler Schutz vor Feuer, Einbruch, Wasserschäden und im Notfall*

### **Kann fast alles**

Die Secvest 2WAY sorgt mit 48 Funk- und 2 Drahtalarmzonen (DEOL), bidirektionalen Funkbedienelementen und innovativer Backlight-Funktion zur Statusanzeige für einen lückenlosen Rundumschutz. Von Wohnungen bis hin zu großen Bürokomplexen. Als weltweit erste und einzige Funkalarmanlage bietet die Secvest 2WAY aktiven Einbruchschutz. Sie ist ein flexibles und jederzeit erweiterbares Komplettsystem. Zum Schutz vor Gefahren wie Einbruch, Feuer, Wasser und im Notfall stehen eine Vielzahl von Meldern zur Verfügung.

### **Vorteile einer Alarmanlage**

- Schutz vor Feuer, Einbruch, Wasserschäden und im Notfall
- Erkennt ein Melder Gefahr, gibt es lautstarken Alarm im ganzen Haus.
- Schutz auch während Ihrer Abwesenheit: Anruf, SMS-Benachrichtigung oder Aufschaltung auf Notrufleitstelle möglich.
- Home Automation zur Steuerung von z. B. Rollläden, Zimmertemperatur, Beleuchtungen oder Sauna via Telefon sowie zur Temperaturüberwachung von Kühltruhen oder Aquarien.



Security Tech Germany

Rauchmelder

# *Sicherheit auf einen Blick*

- Einfache und schnelle Montage
- Als Funk oder Stand-alone Lösung erhältlich
- VdS-zertifiziert
- Lautstarker Alarm (85dB)
- 40qm Erfassungsbereich
- Prüftaste zum wöchentlichen Selbsttest
- Mehr Sicherheit für jeden Raum



Ihr Fachhändler:

Fibel Rauchmelder D



Technische und farbliche Änderungen vorbehalten.  
Für Irrtümer und Druckfehler keine Haftung. ABUS © 2010

[www.abus.de](http://www.abus.de)